

**ЗА**

**ПОСТАВУВАЊЕ НА УРБАНА ОПРЕМА ЗА  
УРЕДУВАЊЕ НА**

**О**

**НАЦИОНАЛЕН ПАРК “МАВРОВО”**

НА:

**ЛОКАЦИЈА 1: кп.бр. 89 м.в. , КО**

**ЛОКАЦИЈА 2: кп.бр. 424 м.в. , КО**

**ЛОКАЦИЈА 3: кп.бр. 39 м.в. , КО**

**4: . . 116/1 . . , КО**

**ОПШТИНА МАВРОВО-РОСТУШЕ**

тех.бр 40/18

Гостивар,  
Декември, 2018год.

**ПРОЕКТ**

**ЗА ПОСТАВУВАЊЕ НА УРБАНА ОПРЕМА  
ЗА УРЕДУВАЊЕ НА**

ВО

**НАЦИОНАЛЕН ПАРК “МАВРОВО”**

**НА:**

**ЛОКАЦИЈА 1: кп.бр. 89 м.в. , КО**

**ЛОКАЦИЈА 2: кп.бр. 424 м.в. , КО**

**ЛОКАЦИЈА 3: кп.бр. 39 м.в. , КО**

**4: . . 116/1 . . , КО**

**ОПШТИНА МАВРОВО-РОСТУШЕ**

**НАРАЧАТЕЛ: НАЦИОНАЛЕН ПАРК “МАВРОВО”**

**ИЗРАБОТУВАЧ:**

Друштво за просторно и урбанистичко планирање  
**“ПОЛОГПРОЕКТ-ПРО”** доо Гостивар

**УПРАВИТЕЛ:**

Валентина Попоска, дипл.инж.арх.

ЦЕНТРАЛНИОТ РЕГИСТАР НА РЕПУБЛИКА МАКЕДОНИЈА, преку регистраторот Павлинка Голешки, постапувајќи по пријавата за упис на промена на промена на седиште, промена на предмет на работење и запишување на Одлука за измена на актот за основање од 27.12.2016 година на Друштво за просторно и урбанистичко планирање ПОЛОГПРОЕКТ-ПРО ДОО Гостиварско примена на член 7,7-а,30,39 и 41 од Законот за едношалтерскиот систем и за водење на трговскиот регистар и регистар на други правни лица ("Сл. весник на Република Македонија" бр.84/05, 13/07,150/07, 140/08, 17/11,53/11, 70/13,115/14,97/15,192/15,53/16) и член 61 и 253 од Законот за трговските друштва ("Сл.Весник на РМ бр. 28/04, 84/05, 25/07, 87/08, 42/10, 48/10, 24/11,166/12 ,70/13,119/13,120/13,187/13,38/14,41/14,138/14,88/15,192/15,6/16,30/16

, го донесе следното:

## РЕШЕНИЕ

ЕМБС:	5588545
-------	---------

### Деловодник

Прием на пријавата:	28.12.2016
Вид на упис:	Упис на промена
Одобрвање на пријавата:	28.12.2016
Деловоден број:	35020160032757
Начин на доставување:	електронски

Целосен назив на Субјектот на Упис:	Друштво за просторно и урбанистичко планирање ПОЛОГПРОЕКТ-ПРО ДОО Гостивар
Седиште:	Ул. ГОЦЕ ДЕЛЧЕВ Бр.89 ГОСТИВАР ГОСТИВАР
Акт:	Договор : Пречистен текст на Договор за оснивање на друштво со ограничена одговорност од 27.12.2016 година

### Видови на промени

Промена на седиште
Промена на предметот на работење

### Дејности

ОПШТА КЛАУЗУЛА ЗА БИЗНИС
--------------------------



Република Македонија  
МИНИСТЕРСТВО ЗА ТРАНСПОРТ И ВРСКИ

Врз основа на член 16 став (2) од Законот за градење ("Службен весник на Република Македонија" бр.130/09, 124/10, 18/11, 36/11, 54/11, 13/12, 144/12, 25/13, 79/13, 137/13, 163/13, 27/14, 28/14, 42/14, 115/14, 149/14, 187/14, 44/15, 129/15, 217/15, 226/15, 30/16, 31/16, 39/16 и 71/16), Министерството за транспорт и врски издава

**ЛИЦЕНЦА А**  
**ЗА ПРОЕКТИРАЊЕ НА ГРАДБИ**  
**ОД ПРВА КАТЕГОРИЈА**

НА

**Друштво за просторно и урбанистичко планирање**  
**ПОЛОГПРОЕКТ-ПРО ДОО Гостивар**

(назив, седиште, адреса и ЕМБС на правното лице)

**ул.Гоце Делчев бр.89 Гостивар, ЕМБС:5588545**

ЛИЦЕНЦАТА Е СО ВАЖНОСТ ДО: **16.12.2023** година

Број: **П.146/А**

**16.12.2016** година

(ден, месец и година на издавање)



МИНИСТЕР

**Владо Мисајловски**

Друштво за просторно и урбанистичко планирање  
**"ПОЛОГПРОЕКТ-ПРО"** доо Гостивар

**РЕШЕНИЕ**  
**ЗА НАЗНАЧУВАЊЕ НА ПЛАНЕРИ**

ЗА ИЗРАБОТКА НА:  
**ПРОЕКТ**

**ЗА ПОСТАВУВАЊЕ НА УРБАНА ОПРЕМА**  
**ЗА УРЕДУВАЊЕ НА**

ВО

**НАЦИОНАЛЕН ПАРК "МАВРОВО"**

НА:

**ЛОКАЦИЈА 1: кп.бр. 89 м.в. , КО**

**ЛОКАЦИЈА 2: кп.бр. 424 м.в. , КО**

**ЛОКАЦИЈА 3: кп.бр. 39 м.в. , КО**

**4: . . 116/1 . . , КО**

**ОПШТИНА МАВРОВО-РОСТУШЕ**

**РАБОТЕН ТИМ:** *Васил Петкоски, дипл.инг.арх.*

*Валентина Попоска, дипл.инг.арх.*

*Благоја Анастасиески ,дипл.град.инж*

*Управител,*  
*Валентина Попоска, диа*



Република Македонија  
КОМОРА НА ОВЛАСТЕНИ АРХИТЕКТИ  
И ОВЛАСТЕНИ ИНЖЕНЕРИ

Врз основа на член 17 став 2 од Законот за градење ("Службен весник на Република Македонија" бр.39/12), Комора на овластени архитекти и овластени инженери издава

---

---

**ОВЛАСТУВАЊЕ А**

---

---

ЗА ИЗРАБОТКА НА ПРОЕКТНА ДОКУМЕНТАЦИЈА

од

АРХИТЕКТУРА

на

**ВАСИЛ ПЕТКОСКИ**

Овластувањето е со важност до: 20.11.2018 год.

Број: **1.0059**

Издадено на: 20.11.2013 год.



Претседател на  
Комората на овластени архитекти  
и овластени инженери

Блашко Димитров,  
дипл.град.инж



Република Македонија  
КОМОРА НА ОВЛАСТЕНИ АРХИТЕКТИ  
И ОВЛАСТЕНИ ИНЖЕНЕРИ

Врз основа на член 17 став 2 од Законот за градење ("Службен весник на Република Македонија" бр.39/12), Комора на овластени архитекти и овластени инженери издава

# ОВЛАСТУВАЊЕ **A**

ЗА ИЗРАБОТКА НА ПРОЕКТНА ДОКУМЕНТАЦИЈА

од

ГРАДЕЖНИШТВО

на

## БЛАГОЈА АНАСТАСИЕСКИ


Овластувањето е со важност до: 24.03.2019 год.

Број: **2.0026**

Издадено на: 24.03.2014 год.



Претседател на  
Комората на овластени архитекти  
и овластени инженери

  
М-р Блашко Димитров,  
дипл.град.инж.

СОДРЖИНА  
НА  
ПРОЕКТ

**ЗА ПОСТАВУВАЊЕ НА УРБАНА ОПРЕМА  
ЗА УРЕДУВАЊЕ НА**

ВО

**НАЦИОНАЛЕН ПАРК “МАВРОВО”**

НА:

**ЛОКАЦИЈА 1: кп.бр. 89 м.в. , КО**

**ЛОКАЦИЈА 2: кп.бр. 424 м.в. , КО**

**ЛОКАЦИЈА 3: кп.бр. 39 м.в. , КО**

**4: . . 116/1 . . , КО**

**ОПШТИНА МАВРОВО-РОСТУШЕ**

**1. Историјат на планирањето и уредувањето на подрачјето на проектниот опфат и неговата околина- Согледување на планирањето и уредувањето на подрачјето на проектниот опфат (резиме, студии и анализи кои го третираат конкретниот простор)**

**2. Проектна програма**

**3. Податоци за постојната состојба-**

**Географско и геодетско одредување на подрачјето на планот**

**4. Опис и образложение на проектниот концепт**

**5.**

**5.1.1.**

**6.**

**7.**

**Б. Графички дел**

**1.**

**НП Маврово**



2.Ситуационо решение -

м.в. , КО

3.Ситуационо решение -

м.в. , КО

4.Ситуационо решение -

м.в. , КО

4.Ситуационо решение -

. . 116/1 . . , КО

5. ,

5.1.

**ЛОКАЦИЈА 1: кп.бр. 89**

**ЛОКАЦИЈА 2: кп.бр. 424**

**ЛОКАЦИЈА 3: кп.бр. 39**

**4:**

**ПРОЕКТ**  
**ЗА ПОСТАВУВАЊЕ НА УРБАНА ОПРЕМА**  
**ЗА УРЕДУВАЊЕ НА**

ВО

**НАЦИОНАЛЕН ПАРК “МАВРОВО”**

НА:

**ЛОКАЦИЈА 1: кп.бр. 89 м.в. , КО**

**ЛОКАЦИЈА 2: кп.бр. 424 м.в. , КО**

**ЛОКАЦИЈА 3: кп.бр. 39 м.в. , КО**

**4: . . 116/1 . . , КО**

**ОПШТИНА МАВРОВО-РОСТУШЕ**

*А. Текстуален дел*

**Вовед**

Проект за поставување на урбана опрема за уредување на во Национален Парк "Маврово" на локации и тоа: ЛОКАЦИЈА 1: кп.бр. 89 м.в. , КО , ОКАЦИЈА 2: кп.бр. 424 м.в. , КО , ЛОКАЦИЈА 3: кп.бр. 39 м.в. , КО , 4: . . 116/1 . . , КО , во Општина Маврово-Ростуше, се изработува со цел да се изнајде оптимално решение и организација на предметните локации за градба на содржини со кои ќе се придонесе за развој на туризмот,

во Општина Маврово-Ростуше и зголемување на можностите за туристичка понуда за потребите на посетителите на паркот.

При изработката и инплементацијата на ќе се применат параметри и критериуми дадени во Законот за просторно и урбанистичко планирање (Службен весник на РМ број 199/14, 44/15, 193/15, 31/16, 163/16, 64/18 и 168/18), Правилникот за поблиска содржина, форма и начин на обработка на ГУП, ДУП, УПС, УПВНМ, РП на ГУП, формата, содржината и начинот на обработка на урбанистичко плански документации и АУП и содржината, формата и начинот на обработка на Проект за инфраструктура (Сл.весник на РМ бр.142/15), како и Правилникот за

стандарди и нормативи за урбанистичко планирање (Службен весник на РМ бр.142/15, 217/15, 222/15, 228/15, 35/16, 99/16, 134/16, 33/17).

Овој проект се изработува согласно со Програмата за поставување на урбана опрема за потребите на Национален Парк "Маврово" на територијата на Општината Маврово и Ростуше, донесена од Советот на Општина Маврово и Ростуше за 2019г. со Одлука бр. 08-377/3 од 06.12.2018г.

Содржината на овој проект треба да ги дефинира во кои ќе се планираат новопланираните содржини, нивната просторна диспозиција, начинот на внатрешна организација и инфраструктурно опслужување на локациите со пристапи, урбана опрема, вода, струја и сл.

### **1. Историјат на планирањето и уредувањето на подрачјето на проектниот опфат и неговата околина- Согледување на планирањето и уредувањето на подрачјето на проектниот опфат (резиме, студии и анализи кои го третираат конкретниот простор)**

Предметниот простор досега е предмет на обработка на Просторниот план на Национален парк Маврово 1988г, Просторниот план на РМ 2004г, како и Во овие плански документи, планскиот опфат е во зона на одржливо управување на Националниот парк "Маврово", Со што непречено може да се планираат содржини од ваков вид во оваа зона на паркот.

- **Текстуални одредби од изводот од план од повисоко ниво кои се однесуваат на подрачјето на проектниот опфат**

ра проектниот треба да се  
о Планот за управување  
со Националниот парк „Маврово“, за период од 2012-2021г., како дел од проектот насловен „Заштита на животната средина, економски развој и промоција на одржлив еко туризам во Националниот парк “Маврово”“. Овој проект е разработен во корелација и под надзор на Министерството за животна средина и просторно планирање.

Намената на овој документ е на прегледен начин да бидат прецизирани и согледани параметрите на основните функции релативни за изработка на Проектот.

Практичната примена на овој документ согласно одредбите од Законот ја одредуваат јасната презентација (текстуална и графичка) на податоците неопходни за водење на ефикасна урбанистичка политика како и изготвување на урбанистички планови од пониско ниво во размер 1:1000 или 1:500).

Проверка на поставките и насоките во спроведувањето на практичната политика на просторниот развој на Националниот парк “Маврово” - исклучување на парцијалните, едностранни измени во идното користење на просторот претставуваат основна причина за негова елаборација.

## 2. ПРОЕКТНА ПРОГРАМА

Оваа програма произлегува од иницијативата на правниот субјект Националниот парк “Маврово” и нејзино вклопување во програмата на донесувачот на планот, односно проектот, Општина Маврово Ростуше, која има основна цел стимулација на развој - посебно на туризмот, како и привлекување на можни посетители, , па и инвеститори, усогласена со потребите на потенцијалните посетители за туристички развој на регионот, кои имаат јасна визија на идната концепција на регионот, неговата функционалност, диспозиција и капацитетот на планираните содржини во проектниот опфат, нивната економска оправданост, покриеност со соодветна техничка документација и отпочнување на работи за реализација на истиот.

Сето ова усогласено со анализата која произлегува од согледувањето на сите аспекти од постојната состојба, ги дефинира основните поставки и цели на проектната програма:

Како основна цел ги има зацртано насоките на идниот просторен развој со создавање услови за планирање на организиран простор за , одредување намена на град , дефинирање на оптимални решенија и водови на системот за организирање на основните функции, и тоа имајќи ги во предвид природните погодности и ограничување и создадениот материјал фонд преку анализа на постојната состојба и создавање на основна концепција за планираните површини со конкретни идејни просторни, сообраќајни и инфраструктурни решенија.

Главна цел на овој проект за дефинирање на диспозиција на катастарски парцели - за е уредување и организирање на просторот преку :

-Одредување на зони по приоритет и етапа на истражување и реализација

-Организација на зоната за лоцирање на - со придружни и пратечки содржин

-Планирање на потребите на ата.

-Утврдување на параметрите за големината на објектите, врз основа на нормите за планирање на ваков вид на објекти

-Утврдување на системот на инфраструктурно опслужување на планираните содржини и објекти, како пристапи и сл.

-Приклучок на локациите со електрична енергија, и др. инфраструктура,

-Програмата за поставување на урбана опрема за потребите на Национален Парк "Маврово" на територијата на Општината Маврово и Ростуше, донесена од Советот на Општина Маврово и Ростуше за 2019г. со Одлука бр. 08-377/3 од 06.12.2018г :

### 3. ПОДАТОЦИ ЗА ПОСТОЈНАТА СОСТОЈБА

#### 3.1. Географско и геодетско одредување на подрачјето на проектот

Географски Националниот парк "Маврово" зафаќа 73.088 ха. Подрачјето на паркот ги опфаќа јужните делови на Шара, западните и централните делови на Бистра и сите делови на планините Кораб и Дешат, што се во границите на Р.Македонија. Паркот има релативно поволна геопрометна положба преку која проаѓа регионалниот патен правец Гостивар – Дебар - Струга – Охрид, поврзан со Скопје и со др. делови на Р.Македонија и пошироко во регионот.

Административно Националниот парк "Маврово" е дел од Општина Маврово и Ростуша. Оваа општина е формирана според Законот за територијална организација на локалната самоуправа во РМ (Сл. Весник на РМ бр. 55/04), од двете поранешни општини: Маврови Анови и Општина Ростуша.

Патишта: Сообраќајно подрачјето е поврзано со магистралниот пат - М4, Гостивар-Кичево-Струга-Кафасан (граничен премин со Р. Албанија), преку регионалниот пат Р 1202 Маврови Анови-Дебар-граница со Р. Албанија, како и Регионалниот пат околу Мавровското езеро Р 2235.

Регионалните патишта како втори по ранг патни сообраќајници присутни се во регионот и имаат значајна улога. Со мрежата на локални патишта сите населени места во општината Маврово и Ростуша, поврзани се со урбаните центри, а и меѓусебно и на тој начин е обезбедена патната врска на секој жител на ова подрачје во сите правци во Републиката и надвор од неа.

Воздушниот сообраќај присутен е во регионот преку меѓу народниот аеродром Скопје, оддалечен околу 100-тина км.

#### Геодетско одредување на проектниот опфат

Границата на проектен опфат е \_\_\_\_\_, со која се дефинира местоположбата на локациите за \_\_\_\_\_ места-

Во рамките на катастарските парцели за лоцирање на \_\_\_\_\_ места- \_\_\_\_\_ се планирани \_\_\_\_\_ кои се покриени со натсрешница и со \_\_\_\_\_,

. Во рамките на локациите

Детален опис на планираните локации во проектот:

**ЛОКАЦИЈА 1: кп.бр. 89 м.в. , КО**

Локација во атарот на село , . . 89 во непосредна близина на

Оваа локација се наоѓа северо о од селото . Пристапот е преку постоен земјан- пат кој е трасиран.

Геореференцирана по X, Y и Z изнесува:

**КООРДИНАТИ НА ТОЧКИ ОД ГЕОДЕТСКАТА РЕФЕРЕНТНА МРЕЖА ПОДРАЧЈЕ / КО**

( )		Y	X	Z	
1	1	7464 851.37	4620 131.38		

**ЛОКАЦИЈА 2: кп.бр. 424 м.в. , КО**

Локација во атарот на село , . . 424 во непосредна близина на

Оваа локација се наоѓа о од селото . Пристапот е преку постоен земјан- пат кој е трасиран.

Геореференцирана по X, Y и Z изнесува:

**КООРДИНАТИ НА ТОЧКИ ОД ГЕОДЕТСКАТА РЕФЕРЕНТНА МРЕЖА ПОДРАЧЈЕ / КО**

( )		Y	X	Z	
2	2	7471 054.94	4625 384.34		

**ЛОКАЦИЈА 3: кп.бр. 39 м.в. , КО**

Локација во атарот на село , . . 39 во на

**Оваа локација се наоѓа од селото . Пристапот е преку постоен земјан- пат кој е трасиран.**

Геореференцирана по X, Y и Z изнесува:

**КООРДИНАТИ НА ТОЧКИ ОД ГЕОДЕТСКАТА РЕФЕРЕНТНА МРЕЖА ПОДРАЧЈЕ / КО**

( )		Y	X	Z	
3	3	7477 452.78	4604 703.40		

**4: . . . 116/1 . . . , КО**  
Локација во атарот на село . . . , . . . 116/1 во на

**Оваа локација се наоѓа од селото . . .**  
**Пристапот е преку постоен земјан- пат кој е трасиран.**  
Геореференцирана по X, Y и Z изнесува:  
КООРДИНАТИ НА ТОЧКИ ОД ГЕОДЕТСКАТА РЕФЕРЕНТНА МРЕЖА  
ПОДРАЧЈЕ / КО

( )		Y	X	Z
3	3	7467 493.04	4609 939.61	

#### **4. ОПИС И ОБРАЗЛОЖЕНИЕ НА ПРОЕКТНИОТ КОНЦЕПТ**

- **Намена на површини**  
**Површината определена со границите на проектниот опфат на проект е наменета за лоцирање на објекти со намена**

**Планирани се локации за**

##### **ЛОКАЦИЈА 1: кп.бр. 89 м.в. , КО**

Локација во атарот на село . . . , . . . 89 во непосредна близина на . . .

Оваа локација се наоѓа од селото . . .  
Пристапот е преку постоен земјан- пат кој е трасиран.

На предметната локација се планира поставување на . . .  
, ко треба да го опслужува локалитетот

За . . . планиран простор со димензии 5.00 5.00 ,  
4.0 ,

2.5 , ( 8 . . .

20/20

##### **ЛОКАЦИЈА 2: кп.бр. 424 м.в. , КО**

Локација во атарот на село . . . , . . . 424 во непосредна близина на . . .

Оваа локација се наоѓа од селото . Пристапот е преку постоен земјан- пат кој е трасиран.

**ЛОКАЦИЈА 3: кп.бр. 39 м.в. , КО**

Локација во атарот на село , . 39 во на

**Оваа локација се наоѓа од селото . Пристапот е преку постоен земјан- пат кој е трасиран.**

**4: . . 116/1 . . , КО**

Локација во атарот на село , . 116/1 во на

**Оваа локација се наоѓа од селото . Пристапот е преку постоен земјан- пат кој е трасиран.**

Определената намена на земјиштето со овој проект во целина кореспондира на релација опфат - земјиште со непосредната околина.

- **Функционална организација на просторот**

Подрачјето опфатено со проект е предвидено во рамките на градежниот опфат да функционира во корелација со целокупните функции на општината о-

Функционалната организација на подрачјето опфатено со проект е така определено што објектот делува компактибилно во поглед на неговата намена со другите функции во непосредна околина и не претставува никава пречка во било каков однос со околината.

Со оглед на местоположбата на објектите кои што се лоцирани непосредно до постојни патишта и пристапни патеки, истите се функционално поврзани и со целокупната поблиска и поширока околина, преку постоечката мрежа на сообраќајници и пристапни патишта.

Функционалната организација внатре е поделена согласно на неговата конкретни планови и проекти како и основни проекти, треба да бидат решени функциите внатре во границата на проектниот опфат, односно во границата на градежната парцела, притоа во целост почитувајќи ги потребите на нивните корисници.

- **Сообраќај**

Проектните опфати за сите планирани локации се лоцирани непосредно до постојни пристапни шумски патишта, на кои се надоврзуваат постојни патеки, пристапи

- **Зеленило и слободни површини**

Зелените површини во рамките на парцелата се застапени во солиден однос во споредба со останатите површини, но сепак зеленилото има примарна функција во раздвојувањето на просторот според неговата намена.

- **Градежни и регулациони линии и максимални висини**

Со оглед на видот на проект градежни и регулациони линии не се одредени.



**5.**

**5.1.**

-

4

( 5.00 5.00 )

-

**5.1.4.**

**6.**

**6.1.**

(

-

,

);

,

,

**6.2.**

**6.3.**

**6.4.**

,

,

,

**6.5.**

6.6.

6.7.

6.8.

7.

Васил Петкоски, д-р:

Валентина Попоска, д-р

e: [pologproekt@gmail.com](mailto:pologproekt@gmail.com):  
++389 (42) 222 500

•

## 1.1

роект за поставување на урбана опрема за уредување на во Национален Парк "Маврово" на локации и тоа: ЛОКАЦИЈА 1: кп.бр. 89 м.в. , КО , ОКАЦИЈА 2: кп.бр. 424 м.в. , КО , ЛОКАЦИЈА 3: кп.бр. 39 м.в. , КО , 4: . . . 116/1 . . . , КО , во Општина Маврово-Ростуше, се изработува со цел да се изнајде оптимално решение и организација на предметните локации за градба на содржини со кои ќе се придонесе за развој на туризмот,

во Општина Маврово-Ростуше и зголемување на можностите за туристичка понуда за потребите на посетителите на паркот.

Овој проект се изработува согласно со Програмата за поставување на урбана опрема за потребите на Национален Парк "Маврово" на територијата на Општината Маврово и Ростуше, донесена од Советот на Општина Маврово и Ростуше за 2019г. со Одлука бр. 08-377/3 од 06.12.2018г.

Содржината на овој проект треба да ги дефинира во кои ќе се планираат новопланираните содржини, нивната просторна диспозиција, начинот на внатрешна организација и инфраструктурно опслужување на локациите со пристапи, урбана опрема, вода, струја и сл.

## 1.2

Како основна цел ги има зацртано насоките на идниот просторен развој со создавање услови за планирање на организиран простор за

се изработува со цел да се изнајде оптимално решение и содржини со кои ќе се придонесе за развој на туризмот во Општина Маврово-Ростуше и зголемување на можностите за туристичка понуда за потребите на посетителите на паркот.

## 1.3

### 1.3.1.

4

( 5.00 5.00 )

4,00 5,00 5,00

50 50

80

( )

20/20  
20/20

+2,00 ,+4,00 +6,34  
16/16 .

+4,00

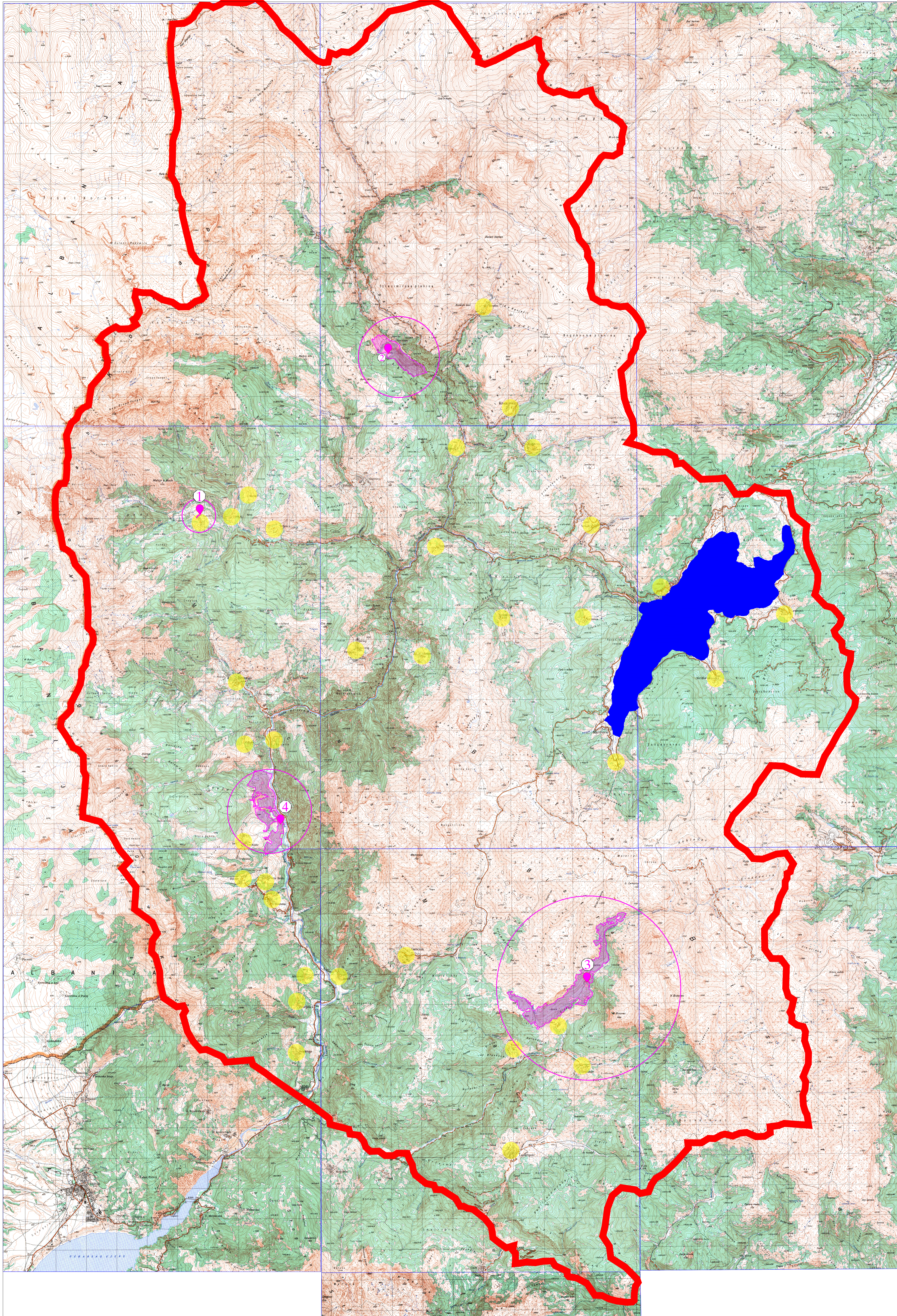
5 .

16/16 .

=1,00 .

:

- 12/14
- 20/20
- 2 6/12 .
- 2,5/5 .



- ЛЕГЕНДА:
- ГРАНИЦА НА ПЛАНСКИ ОПФАТ НА ПРОСТОРЕН ПЛАН ЗА НАЦИОНАЛЕН ПАРК МАВРОВО П = 730.089ха
  - МАВРОВСКО ЕЗЕРО
  - НАСЕЛЕНИ МЕСТА
  - ПОСТАВУВАЊЕ НА ВИДИКОВЦИ (ЗА НАБЉУДУВАЊЕ НА ПРИРОДА И ЖИВОТНИ)
  - 1 Локација 1:  
м.в. РАХ, КО Тануше КП бр.89 П=6189м2(0.62ха)  
Координати Y 7 464 851.37, X 7 620 131.38
  - 2 Локација 2:  
м.в. Среќимирски чам КО Бродец КП бр. 424 П=85508м2(85.51ха)  
Координати Y 7 471 054.94, X 7 625 384.34
  - 3 Локација 3:  
м.в. Дрезга КО Селце КП бр. 39 П=2197431м2(219.74ха)  
Координати Y 7 477 452.78, X 7 604 703.40
  - 4 Локација 4:  
м.в. Зап рид КО Требиште КП бр. 116/1 П=1302460м2(130.25ха)  
Координати Y 7 467 493.04, X 7 609 939.61

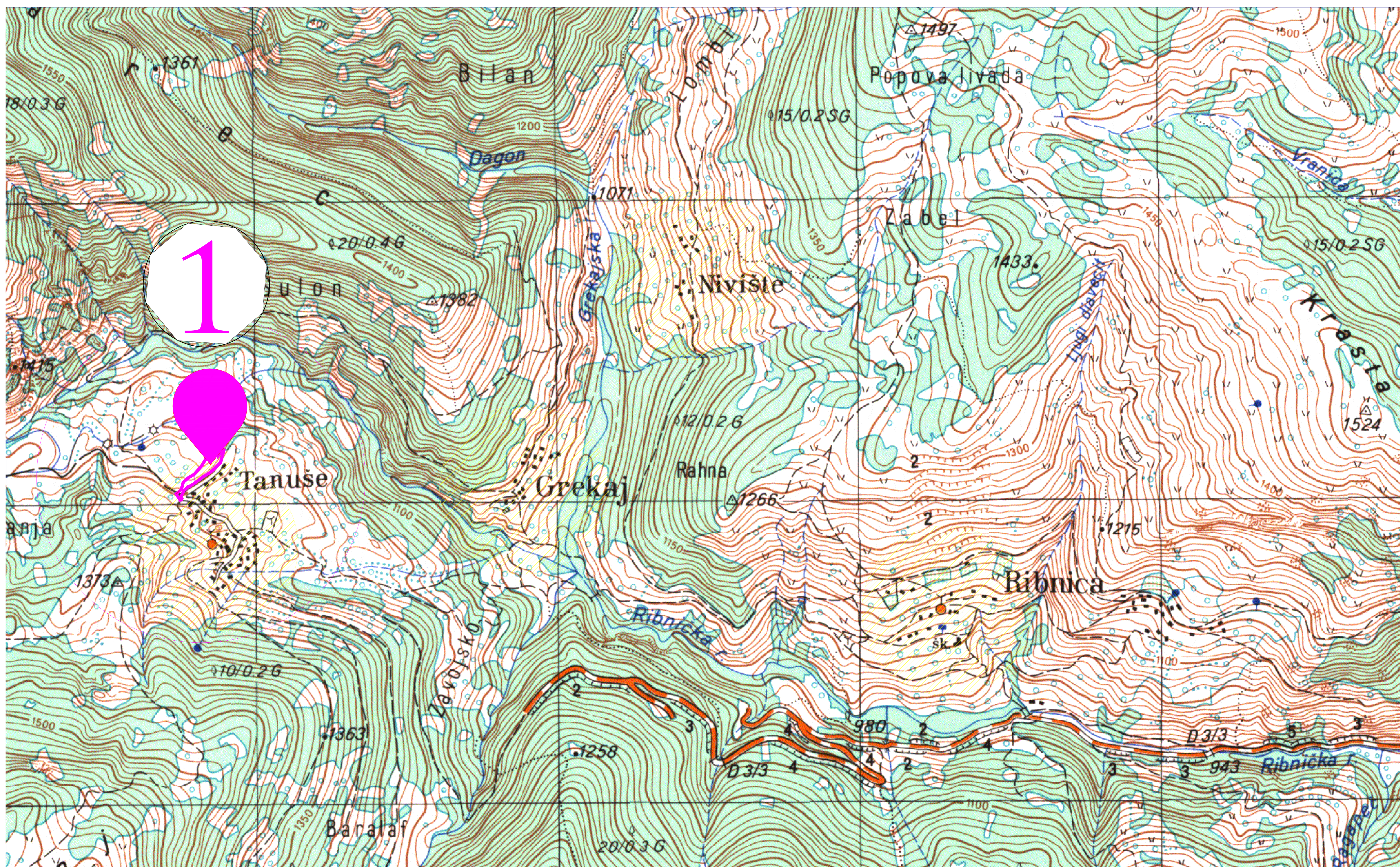
**ИДЕЕН ПРОЕКТ ЗА ПОСТАВУВАЊЕ  
НА УРБАНА ОПРЕМА**

**„ВИДИКОВЦИ  
ВО НАЦИОНАЛЕН ПАРК „МАВРОВО“**

ОПШТИНА МАВРОВО РОСТУША

МЕСТОПОЛОЖБА НА ЛОКАЦИИ ЗА  
УРЕДУВАЊЕ НА ВИДИКОВЦИ ЗА  
НАБЉУДУВАЊЕ НА ЖИВОТНИ  
И ПРИРОДА

M=1:50000  
0 1000m 2500m 5000m



- ЛЕГЕНДА:**
- Граница на кл.бр.89, КО Тануше
  - Локација 1:  
 м.в. РАХ, КО Тануше КП бр.89 П=6189м2(0.62ха)  
 Местоположба на видковец со  
 Координати Y 7 471 054.94, X 7 625 384.34
  - Местоположба на локација 1
  - Населено место-село

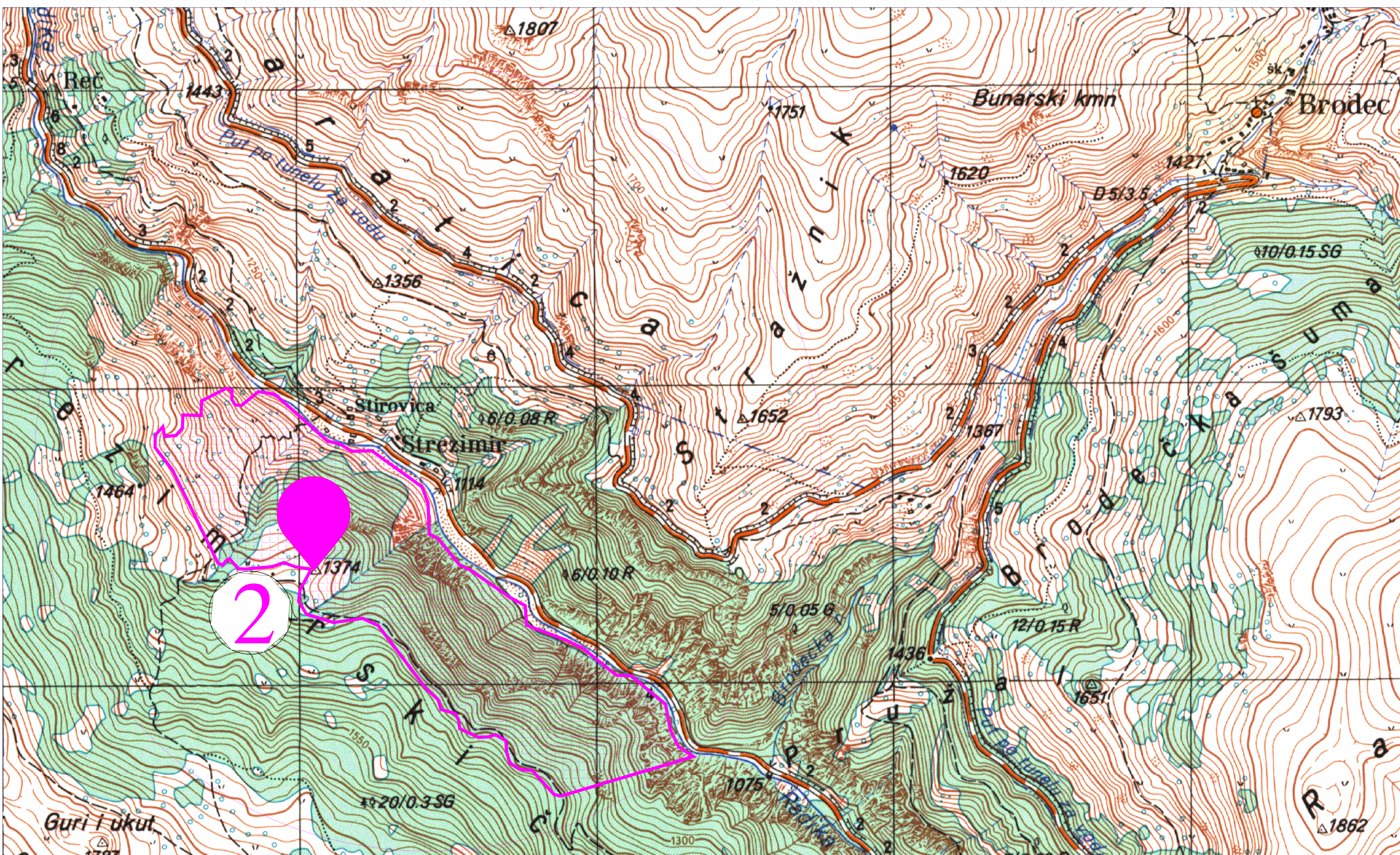
**ИДЕЕН ПРОЕКТ ЗА ПОСТАВУВАЊЕ  
НА УРБАНА ОПРЕМА**

**-ВИДКОВЦИ  
ВО НАЦИОНАЛЕН ПАРК „МАВРОВО“**  
 Локација 1 на кл.бр. 89  
 м.в.Рах  
**к.о. ТАНУШЕ**  
 ОПШТИНА МАВРОВО РОСТУША

СИТУАЦИОНО РЕШЕНИЕ  
 МЕСТОПОЛОЖБА НА ЛОКАЦИИ ЗА УРЕДУВАЊЕ НА  
 ВИДКОВЦИ ЗА НАБЉУДУВАЊЕ НА ЖИВОТНИ И ПРИРОДА  
 Локација 1 на кл.бр. 89 м.в.Рах  
 к.о. ТАНУШЕ

M=1:5000

"ПОЛОГПРОЕКТ-ПРО" ДОО ДРУШВО ЗА ПРОСТОРНО И УРБАНИСТИЧКО ПЛАНИРАЊЕ ГОСТИВАР		УПРАВИТЕЛ: Валентина Петковска, д-н
ПАРЧАТАТЕЛ: ЈУ Народно името "МАВРОВО" ИДЕЕН ПРОЕКТ ЗА ПОСТАВУВАЊЕ НА УРБАНА ОПРЕМА ВИДКОВЦИ ВО НАЦИОНАЛЕН ПАРК „МАВРОВО“ Локација 1 на кл.бр. 89 м.в.Рах	ФАЗА: ИДЕЕН ПРОЕКТ	РАЗМЕР: 1:5000
ПРОЕКТ: СИТУАЦИОНО РЕШЕНИЕ МЕСТОПОЛОЖБА НА ЛОКАЦИИ ЗА УРЕДУВАЊЕ НА ВИДКОВЦИ ЗА НАБЉУДУВАЊЕ НА ЖИВОТНИ И ПРИРОДА Локација 1 на кл.бр.89 м.в.Рах, к.о.ТАНУШЕ	ТЕМАТИКА: УРЕДУВАЊЕ	ТЕК БР: 4018
РАБОТЕН ТИМ: Валентина Петковска, д-н, оид.бр.0504 Валентина Павлова, д-н, оид.бр.03078	СРЕДНО ТЕМАТИКА: д-н Билега Ангелинска, д-н	ДАТА: Декември, 2016г.
		ПРОЕКТ: бр: 2



- ЛЕГЕНДА:**
- Граница на кп.бр.424, КО.Бродец
  - Локација 2: м.в.Срезимирски чам КО Бродец КП бр. 424 П=855058м2(85.51ха)
  - Местоположба на видиковец со Координати Y 7 471 054.94, X 7 625 384.34
  - Населено место-село

**ИДЕЕН ПРОЕКТ ЗА ПОСТАВУВАЊЕ НА УРБАНА ОПРЕМА**

**-ВИДИКОВЦИ**  
**ВО НАЦИОНАЛЕН ПАРК „МАВРОВО“**  
 Локација 2 на кп.бр. 424  
 м.в.Срезимирски Чам  
 к.о. БРОДЕЦ  
 ОПШТИНА МАВРОВО РОСТУША

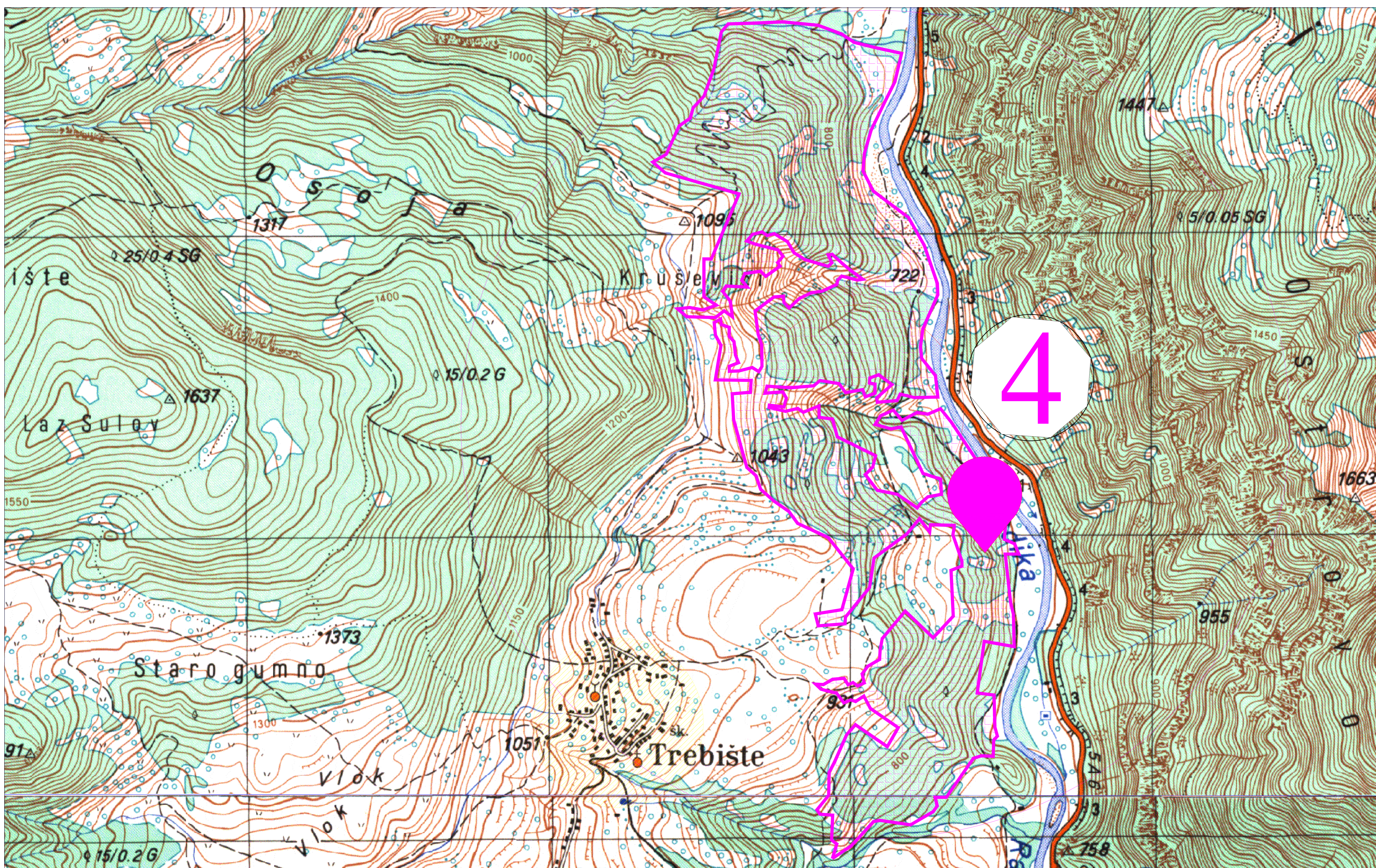
СИТУАЦИОНО РЕШЕНИЕ  
 МЕСТОПОЛОЖБА НА ЛОКАЦИИ ЗА УРЕДУВАЊЕ НА  
 ВИДИКОВЦИ ЗА НАБЉУДУВАЊЕ НА ЖИВОТНИ И ПРИРОДА  
 Локација 2 на кп.бр. 424м.в.Срезимирски Чам  
 к.о. БРОДЕЦ

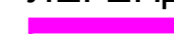



M=1:5000

НАРАЧАТЕЛ "ПОЛОГПРОЕКТ-ПРО" ДОО ДРУШТВО ЗА ПРОСТОРОН И УРБАНИСТИЧКО ПЛАНИРАЊЕ ГОСТИВАР		УПРАВИТЕЛ Валентина Попова, див
ПРОЕКТ: ИДЕЕН ПРОЕКТ ЗА ПОСТАВУВАЊЕ НА УРБАНА ОПРЕМА ВИДИКОВЦИ ВО НАЦИОНАЛЕН ПАРК „МАВРОВО“ Локација 2 на кп.бр. 424м.в.Срезимирски Чам к.о. БРОДЕЦ	ФАЗА ИДЕЕН ПРОЕКТ	
ПРИЛОГ: СИТУАЦИОНО РЕШЕНИЕ ЗА ПОСТАВУВАЊЕ НА ЖИВОТНИ И ПРИРОДА УРЕДУВАЊЕ НА ВИДИКОВЦИ ЗА НАБЉУДУВАЊЕ НА ЖИВОТНИ И ПРИРОДА Локација 2 на кп.бр.424м.в.Срезимирски Чам к.о. БРОДЕЦ	РАЗМЕР 1:5000	ТЕКСТ 40/18
РАБОТЕН ТИМ: ИЗРАБОТНОСТ Влад Петковски, инж. о.с.бр.0054 Валентина Попова, инж. о.с.бр.0079	СОБРАЗОТНОСТ Снеж Трпковска, див Вилма Анастасовска, див	ДАТА Декември, 2016г.
		ПРИЛОГ бр.3







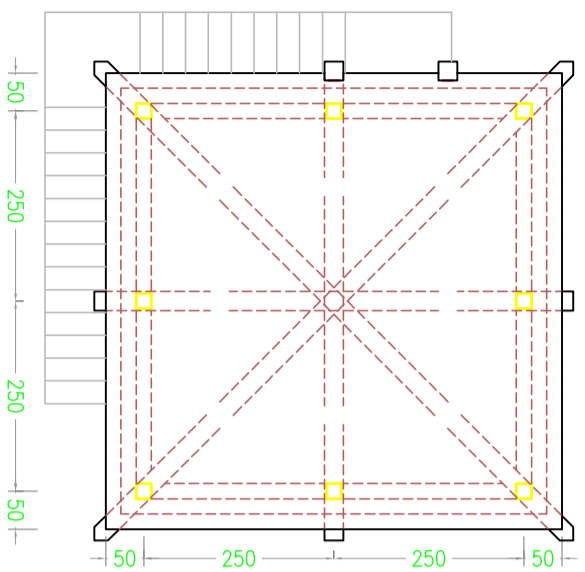
- ЛЕГЕНДА:**
-  Граница на кп.бр.116/1, КО Требиште
  -  Локација 4:  
м.в. Зад рид КО Требиште КП бр. 116/1 П=1302460м2(130.25ха)
  -  Местоположба на видиковец со Координати Y 7 467 493.04, X 7 609 939.61
  -  Населено место-село

**ИДЕЕН ПРОЕКТ ЗА ПОСТАВУВАЊЕ  
НА УРБАНА ОПРЕМА  
-ВИДИКОВЦИ  
ВО НАЦИОНАЛЕН ПАРК „МАВРОВО“  
Локација 4 на кп.бр. 116/1  
м.в.Зад Рид  
к.о. ТРЕБИШТЕ  
ОПШТИНА МАВРОВО РОСТУША**

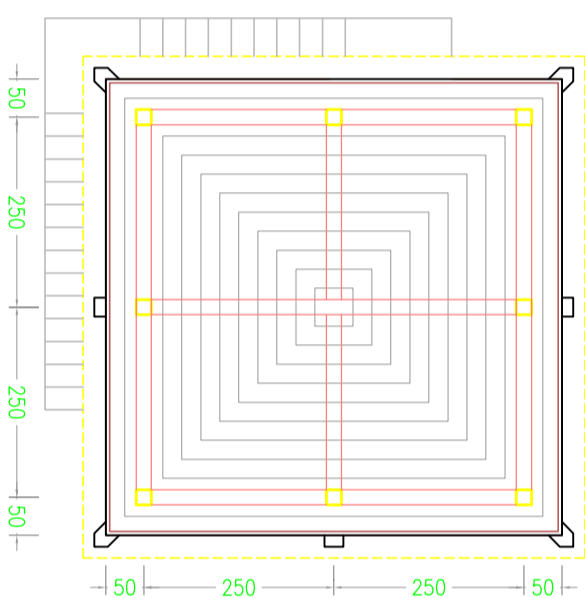
СИТУАЦИОНО РЕШЕНИЕ  
МЕСТОПОЛОЖБА НА ЛОКАЦИИ ЗА УРЕДУВАЊЕ НА  
ВИДИКОВЦИ ЗА НАБЉУДУВАЊЕ НА ЖИВОТНИ И ПРИРОДА  
Локација 4 на кп.бр. 116/1 м.в.Зад Рид  
к.о. ТРЕБИШТЕ

М=1:5000

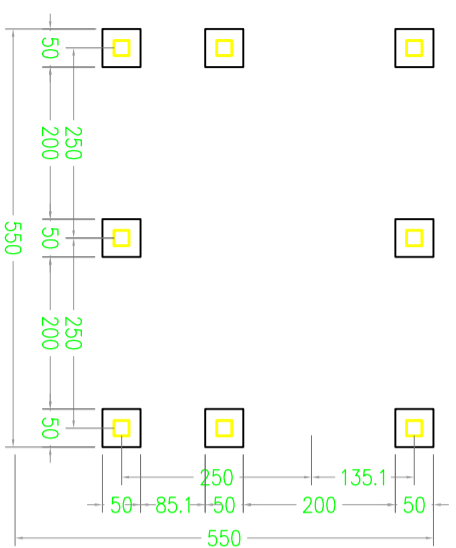
"ПОЛОГПРОЕКТ-ПРО" ДОО ДРУШТВО ЗА ПРОСТОРНО И УРБАНИСТИЧКО ПЛАНИРАЊЕ		УПРАВИТЕЛ: Василина Полскова, д.п.
<b>ГОСТИВАР</b>		
ПАРАЧАТЕЛ: ДУ Национален парк "МАВРОВО"	ИДЕЕН ПРОЕКТ ЗА ПОСТАВУВАЊЕ НА УРБАНА ОПРЕМА -ВИДИКОВЦИ ВО НАЦИОНАЛЕН ПАРК "МАВРОВО" - ТРЕБИШТЕ Локација 4 на кп.бр. 116/1 м.в.Зад Рид	ФАЗА: ИДЕЕН ПРОЕКТ
ПРОЕКТ: СИТУАЦИОНО РЕШЕНИЕ - МЕСТОПОЛОЖБА НА ЛОКАЦИИ ЗА УРЕДУВАЊЕ НА ВИДИКОВЦИ ЗА НАБЉУДУВАЊЕ НА ЖИВОТНИ И ПРИРОДА Локација 4 на кп.бр. 116/1 м.в.Зад Рид к.о. ТРЕБИШТЕ	РАЗМЕР: 1:5000	ТЕХ.БР. 4018
ПРИПОС: ИДЕЕН ПРОЕКТ ЗА ПОСТАВУВАЊЕ НА УРБАНА ОПРЕМА - ВИДИКОВЦИ ВО НАЦИОНАЛЕН ПАРК "МАВРОВО" - ТРЕБИШТЕ	СОАВТОРИ: Вито Пеловски, д.п.о.бр.01854 Василина Полскова, д.п.о.бр.01878	ДАТА: Декември, 2018
РАБОТЕН ТИМ: ПЛАНИР: Вито Пеловски, д.п.о.бр.01854 Василина Полскова, д.п.о.бр.01878	СОАВТОРИ: Стеф. Трифковски, д.п. Витанг. Ангеловски, д.п.	ПРИПОС: бр. 5



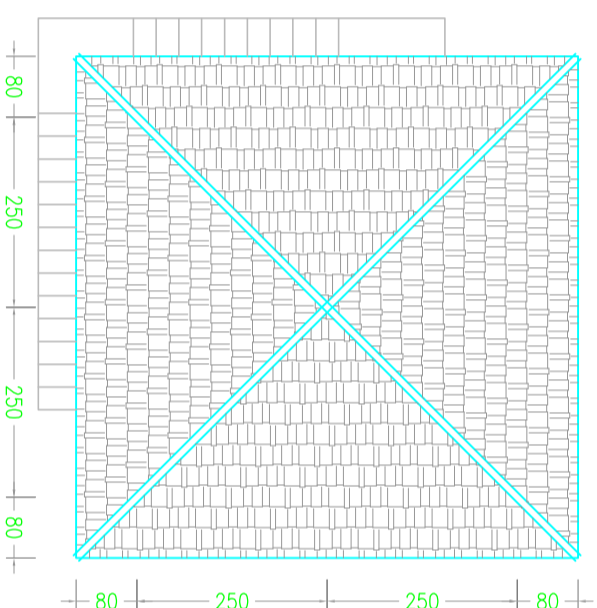
ОСНОВА НА КРОВ  
SKALA 1 : 100



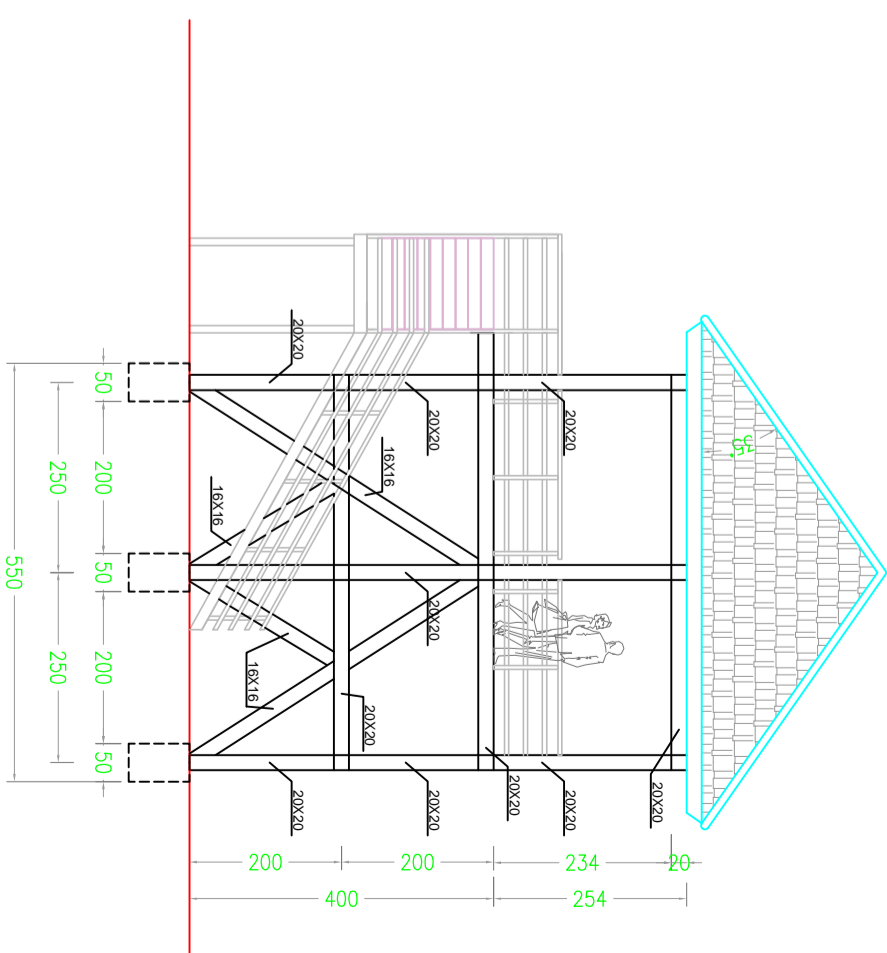
ОСНОВА НА ПОД  
SKALA 1 : 100



ОСНОВА НА ТЕМЕЈИ  
SKALA 1 : 100



ПЕТТА ФАСАДА  
SKALA 1 : 100



ПРЕСЕК  
SKALA 1 : 100

ПРЕДМЕР СО ПРЕСМЕТКА						
ВИДИКОВЦИ ЗА НАБЉУДУВАЊЕ НА ЖИВОТНИ И ПРИРОДА						
Ред.бр.	Поз.бр	Опис на работите	Ед.мерк а	Кличин а	Ец.цена (ден без ДДВ)	Вк.цена (ден.без ДДВ)
1	2	3	4	5	6	7
<b>ПРИПРЕМНИ РАБОТИ</b>						
1	поз.1.1	Расчистување на теренот во рамките на опфатот за изведба пред почетокот на градба,од непотребни материјали,постоечко носко и средно високо зеленило.	паушал	1	0	-
2	поз.1.2	Геодетско обележување и исколчување на објектот	паушал	1	0	-
<b>ЗЕМЈЕНИ РАБОТИ</b>						
4	поз.2.1	Рачен ископ на земја III и IV категорија, во тесен обем за темели самци со димензии 60/60 и длабочина од 80см,	м3	2.8	0	-
<b>БЕТОНСКИ РАБОТИ</b>						
5	поз.3.1	Набавка на материјал, транспорт и бетонирање на темели самци со МБ 30 со димензии 50/50 /80 см и поставување на челични папучи за прицврстување на дрвени столбови.	м3	1.6	0	-
<b>ТЕСАРСКИ И ПОКРИВАЧКИ РАБОТИ</b>						
6	поз.4.1	Набавка на материјал, транспорт и монтажа на дрвени столбови 20/20см во предходно поставени метални папучи анкерисани во темелите самци. Дрвената граѓа пред монтажа да се премачка со заштитни средства против влага и црвоточини.	м3	2.03	0	-
7	поз.4.2	Набавка на материјал, транспорт и монтажа на дрвени греди 20/20см.( за укрутување и подлога за платформа ) кои налегнуваат на дрвени столбови. Дрвената граѓа пред монтажа да се премачка со заштитни средства против влага и црвоточини	м3	3.28	0	-
8	поз.4.3	Набавка материјал,транспорт и монтажа на дрвени талпи со д=5см за патосирање на платформа. Талпите пред монтажа да се премачкаат со заштитни средства против влага и црвоточини.	м3	1.25	0	-
9	поз.4.4	Набавка,транспорт и монтажа на дрвени греди ( косници ) за укрутување на конструкцијата со димензии 16/16см. Дрвената граѓа пред монтажа да се премачка со заштитни средства против влага и црвоточини	м3	1.33	0	-

10	поз.4.5	Набавка на материјал ,транспорт изработка и монтажа на дрвени скали со газишта од талпи монтирани на носиви греди 16/16см.Дрвената граѓа пред монтажа да се премачка со заштитни средства против влага и црвоточини	м`	10.4	0	-
11	поз4.6	Набавка на материјал ,транспорт изработка и монтажа на дрвена заштитна ограда на скали и платформа.Дрвената граѓа пред монтажа да се премачка со заштитни средства против влага и црвоточини	м'	29.2	0	-
12	поз4.7	Набавка транспорт и поставување на кровна конструкција: -рогови 12/14 венчаница20/20 -кешта 2х6/12 -летви 2.5/5 Набавка на мат. и изработка на дашчана оплата на кров од даски 2,4 см слој од тер.хартија - покирвање на кров со ќерамиди Дрвената граѓа пред монтажа да се премачка со средства против влага и црвоточини	м2	36	0	-

	<b>РЕКАПИТУЛАР:</b>	
	<b>ВКУПНО за ПРИПРЕМНИ РАБОТИ</b>	-
	<b>ВКУПНО за ЗЕМЈЕНИ РАБОТИ</b>	-
	<b>ВКУПНО за БЕТОНСКИ РАБОТИ</b>	-
	<b>ВКУПНО за ТЕСАРСКИ РАБОТИ</b>	-
	<b>Непредвидени работи (10%)</b>	-
	<b>СЕ ВКУПНО</b>	-

**НАПОМЕНА:** Горенаведената предмер со пресметка се однесува на еден ВИДИКОВЕЦ потребно е да се изведат четири идентични ВИДИКОВЦИ.

<b>РЕКАПИТУЛАР ЗА ЧЕТИРИ ВИДИКОВЦИ</b>		
	<b>ВКУПНО за ПРИПРЕМНИ РАБОТИ</b>	-
	<b>ВКУПНО за ЗЕМЈЕНИ РАБОТИ</b>	-
	<b>ВКУПНО за БЕТОНСКИ РАБОТИ</b>	-
	<b>ВКУПНО за ТЕСАРСКИ РАБОТИ</b>	-
	<b>Непредвидени работи (10%)</b>	-
	<b>СЕ ВКУПНО</b>	-